

**Lembrede coidar dos sitios
con arte rupestre!!**

ISBN 978-84-17934-32-3



9 788417 934323 >



Grupo de Investigación e Docencia
en Educación Primaria
Universidade de Vigo



Grupo de Innovación Docente
en Educación Primaria
Universidade de Vigo

GUÍA DE BOAS PRÁCTICAS NA VISITA AOS SITIOS CON ARTE RUPESTRE

**IMOS COÑECER SITIOS CON ARTE RUPESTRE CON
TCHAC-TCHAC A PAPORROIBA**

**Queres vir comigo
coñecelos?**



Edición científica, autoría de textos e maquetación

Beatriz Comendador Rey

Revisión dos textos

Isabel Mociño González

Rosa Brañas Abad

Adrián Estévez Iglesias

Begoña Garrido Labrador

Andrea Mouriño Schick

Grupo de Innovación Docente en Educación

Patrimonial (GIDEP)

Universidade de Vigo

Debuxos

Víctor Vázquez Collazo

Agradecementos

Árbore Arqueoloxía e Xestión

Colectivo A Rula

Sputnik Labrego e Estela Arqueoloxía

Lara Bacelar Alves

Paz Varela Campos (DXP)

Xosé Ramón Reigada

Edita

Grupo de Innovación Docente en Educación

Patrimonial (GIDEP)

Universidade de Vigo

Email de contacto

gidep@uvigo.es

Impresión

Deimpresión

ISBN: 978-84-17934-32-3



Editado mediante unha axuda económica para a divulgación das actividades dos Grupos de Innovación Docente da Universidade de Vigo, convocatoria 2019.

Grupo de Innovación Docente
en Educación Patrimonial

Universidade de Vigo

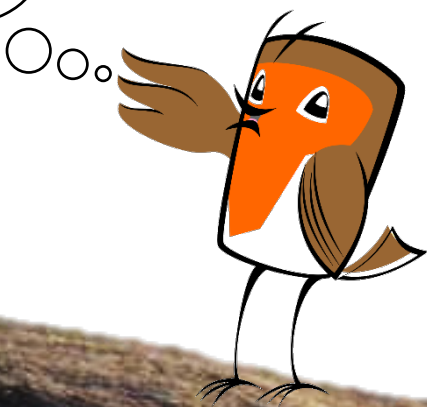
Presentación

Este caderno pretende ser unha breve guía de boas prácticas para a visita aos enclaves con arte rupestre, sexan estes gravados ou pintados. Non son frecuentes os materiais educativos orientados a traballar previamente as visitas ou que ofrecen actividades á volta das mesmas. Este traballo está orientado a nen@s e adult@s, pero tamén a estudantes de educación infantil e primaria, e docentes en xeral, que queiran traballar contidos transversais en educación patrimonial dentro e fóra das aulas.

Ten dous niveis de lectura: unha para maestr@s, e outro para nen@s, acompañado da nosa paparroiba Tchac-Tchac.

Agardamos que vos guste.

**Boas, son TCHAC-TCHAC
a paparroiba. Queredes
visitar comigo sítios con
arte rupestre?**




Arte Rupestre gravada

As veces vexo
formas interesantes
nas pedras...



A nosa paisaxe foi marcada dende tempos prehistóricos, polos grupos humanos que habitaron neste territorio e que “tatuaron” as rocas deixando nelas a súa mensaxe rupestre.

Ás veces empregaron as formacións rochosas para gravar, motivos simples ou máis complexos, incidindo nas superficies para facer as súas representacións. Chamamos a estes conxuntos petróglifos, e no noroeste peninsular presentan características comúns a outras áreas, ás veces moi lonxe, especialmente dentro do mundo atlántico, polo que os coñecemos como Arte Atlántica.



Outras veces as
pedras están
pintadas...

Arte Rupestre pintada

Outras veces empregaron a superficie das rochas para pintar, empregando pigmentos como o ocre, impregnando cos dedos ou cun pincel. Ao ar libre aparecen motivos da chamada Arte Esquemática semellantes a outros espallados de xeito máis frecuente polo sur peninsular: puntiños pintados cos dedos, antropomorfos e zoomorfos, oculados e soliformes, así como outros elementos de difícil comprensión. Pero tamén aparece arte parietal pintada e/ou gravada no interior dalgunhas cámaras funerarias, como a do dolmen de Dombate.

Arte que perdurou no tempo

Algúns destes lugares con arte teñen miles de anos de antigüidade, e malia todo permanecen nas nosas paisaxes, como unha testemuña doutros tempos e outras persoas cos que compartimos o mesmo territorio. Sobreviviron á chuvia, ao vento, ao lume e mesmo ao esquecemento... Forman parte das nosas montañas e vales, dos nosos bosques e tamén das nosas historias e lendas, porque foron feitos para permanecer.

**Podes axudarme a protexelos para que perduren no tempo?
Seguro que si!!!**



Arte na paisaxe

Non se pode comprender a nosa arte rupestre sen entender a paisaxe na que se enmarca. Para saír coñecela o mellor e facer camiño e visitar estes lugares entendendo o lugar no que se atopan: nunha ladeira, no nacemento dun río, no interior dunha cavidade... cada manifestación pode ter que ver con distintas cousas en función do lugar onde está. Non sabemos o que significan, pero sabemos que a arte rupestre só atopa o seu sentido no lugar onde foi creada, no lugar que aquelas xentes decidiron marcar. Cando vaías visitar sitios con arte rupestre, lembra que non só falamos dos motivos gravados ou pintados, senón do conxunto. Completa a nosa **FICHA** con todos os datos.



Google Earth é unha ferramenta útil que podes atopar en Internet. Podes visitar virtualmente os lugares e incluso podes explorar algúns que só se poden ver ou apreciar dende o espazo.

<https://www.google.com/earth/education/>

Como ver mellor os gravados?

Os petróglifos non sempre son doados de ver. Se ides nas horas nas que o Sol está alto no ceo, non veredes nada.

Hai que buscar as mellores horas do día, normalmente na alborada ou a última hora da tarde cando as raiolas do Sol iluminan a pedra de xeito rasante. As sombras entran nos sucos, de xeito que podemos ver e entender moito mellor todos os volumes e os elementos, naturais ou non, da rocha.



Aproveitade as inclinación das raiolas do Sol que marcan os sucos



Se agardamos despois do solpor, xa no lusco e fusco, ou á noite, e posible ver os gravados se iluminamos cunha pequena lanterna colocada de xeito rasante. Se levades cámara dixital, as veces as lentes ven mellor que o ollo humano... probade a fotografar dende diversos ángulos, buscando os volumes e os detalles.

Os petróglifos antigos feitos con ferramentas de pedra, teñen sucos abertos e desgastados...

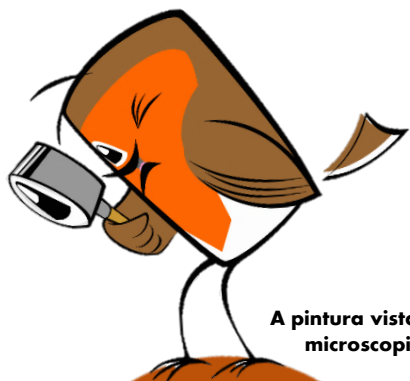


Os petróglifos modernos feitos con ferramentas de metal, teñen sucos máis cadrados e profundos...



Como ver mellor as pinturas?

Hai poucos lugares con arte pintada ao ar libre en Galicia, e ata hai pouco ata pensábase que non había... É moi difícil ver as pinturas, que están mal conservadas co paso dos anos. Para velas mellor podemos acompañarnos dos debuxos e/ou facer fotografías sen flash. Logo podemos xogar na casa coas fotografías dixitais e potenciar os vermellos cun programa de retoque fotográfico, para velas mellor.



A pintura vista cun microscopio



Fotos tratadas cun tratamento de retoque fotográfico <http://www.dstretch.com/>



Podemos buscar axuda?

A imaxe dixital e o seu tratamento permiten mellorar a visión das figuras representadas. Antes de visitar un lugar, é mellor procurar toda a información que poidamos atopar na rede.

As veces podemos atopar [modelos 3D online](#) dos sitios con arte rupestre. Así por exemplo, o do petróglifo da [Pedra da Moura Encantada ou Pedra do Labirinto](#) de Mogor no concello de Marín.

Tamén existen [calcos](#), copias realizadas sobre o petroglifo orixinal ou virtual, como os do conxunto de [Petróglifos de Pé da Mula](#) no concello de Mondariz.

Das pinturas do noroeste aínda non hai rexistro online, pero podemos atopalas de áreas próximas como [Las Batuecas](#), en Salamanca.

Estes métodos permiten coñecer e protexer os conxuntos de arte rupestre sen agredilo. Se levamos información ao campo con nós, será moito mais fácil comprender estes lugares e axudar a coidalos.

**Son Tchac-Tchac a
reporteira rupestre.
Encántame tomar fotos e
vídeos dos lugares que
visito**



Que debemos evitar?

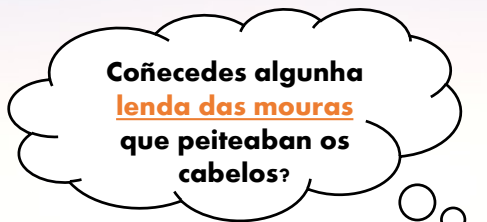
Nunca debemos marcar nin raspar as pedras con xiz, tella, carbón nin ningún outro elemento, xa que o que facemos é estragar o petróglifo e ademais podemos facer unha interpretación trabucada do que hai na superficie. Tampouco debemos mollar as pinturas nin pintar por riba delas.



**Cando vexo os
sucos marcados ou
riscados pónome
moi triste...**



As rochas contan relatos



E mentres cae a noite, podemos atender as lendas sobre a mourindade e os encantos que habitan nestes lugares sinalados. Igual a xente dos lugares mais próximos coñece o nome do petróglifo ou algunha destas historias fermosas. E fantástico se podemos preguntar ao eco das pedras, antes de que as pedras nos falen.

Contan que na noite de San Xoán, na Pedra do Encanto aparece unha fermosa muller cunha tenda con cousas de ouro e prata.

Dunha vez, pasou un home ó que lle preguntou:

- "Que che gusta máis da tenda?"

El contestou:

- "Gústanme estas tesoiras de ouro"

A muller díxolle entón:

- "Que che corten as alegrías con elas"

E o home morreu.

Tiña que ter contestado:

- "Gústanme a tenda pero gústanme mais a tendeira"

A paisaxe celeste

A arte rupestre ten sentido coa paisaxe terrestre, pero tamén podería ter que ver coa paisaxe celeste, co sol, a lúa e os diferentes astros que sucen o ceo. As veces as vistas do ceo nestes lugares con pouca contaminación lumínica son espectaculares. Deitarse a ver as estrelas fuxidías ao lado dunha rocha con arte rupestre é unha marabilla, e mais se podes distinguir as constelacións, como por exemplo o setestrela ou Pléiades.



Unha ficha básica de arte rupestre

Nome da rocha: Nome con que a rocha é coñecida.

Lugar/ Provincia/ Concello/ Parroquia

Coordenadas xeográficas: O ideal é citar as coordenadas cun dispositivo GPS.

Podes obter referencias en liña en: <https://mapas.xunta.es/visores/basico/>

Toma as coordenadas, e anota a orientación dos eixes maiores do panel

Como é a paisaxe arredor da rocha?

Que ves na contorna da rocha?

Como é a rocha?

Que motivos ten gravados ou pintados?

Como se chega ao sitio?

Imaxes: Fotos da rocha/Fotos dende a rocha

Debuxo da rocha: Debuxo da rocha coa paisaxe da contorna

Debuxo dos motivos: Debuxo dos motivos representados

Os relatos: Completa as túas fichas cos datos antropolóxicos, como o nome do lugar e do conxunto rupestre, as historias que conta dese lugar a xente etc

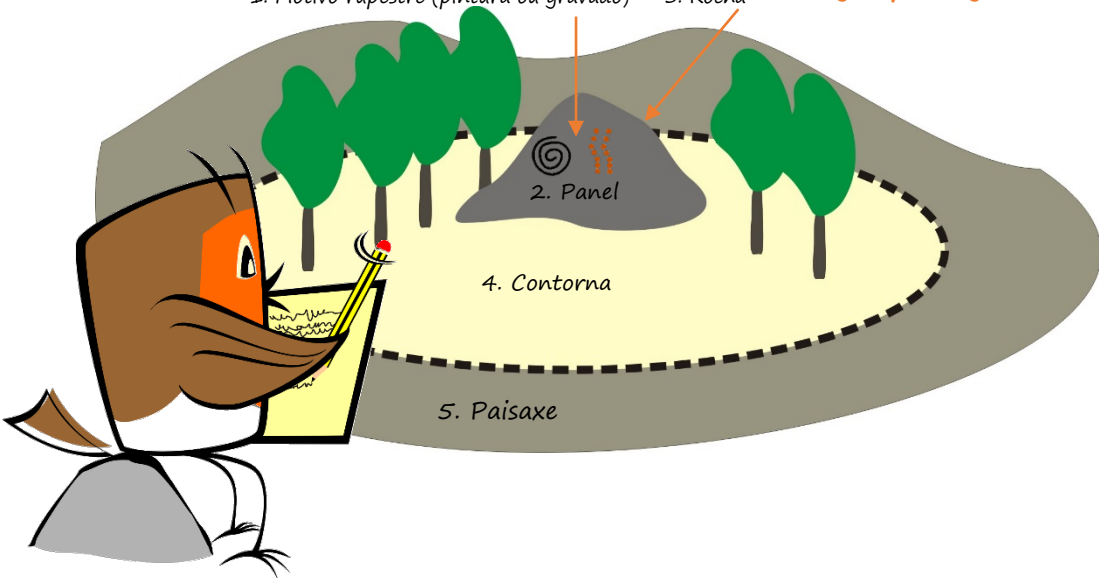
Autor/a da ficha: Nome e apelido

Data: Data da elaboración da ficha

Manda a túa ficha completa a

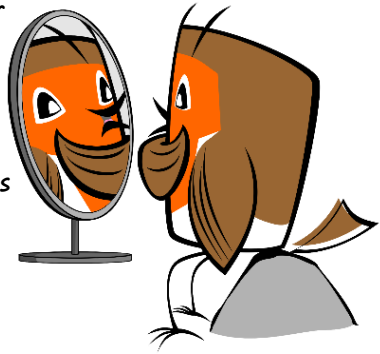
gidep@uvigo.es

1. Motivo rupestre (pintura ou gravado) 3. Rocha

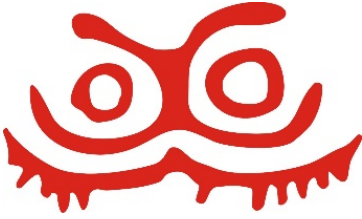


Como pintar a cara como un ídolo da prehistoria?

- . O obxectivo desta actividade é aprender como facer pinturas faciais ao estilo dos “ídolos oculados” da prehistoria
- . Precisamos os modelos e cera de cara
- . Eliximos un modelo e pintamos as caras por parellas
- . No caso de nen@s con discapacidade visual, podemos recortar os modelos en papel e colocalos sobre a cara, para a exploración táctil e non visual



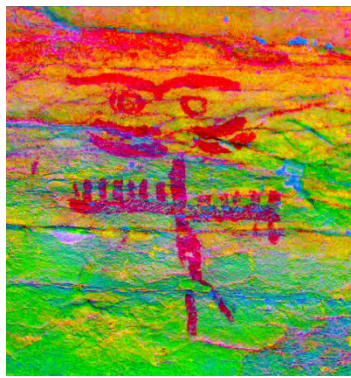
Modelo 1.
Mirandela, Portugal



Modelo 2.
Mirandela, Portugal



Modelo 3.
Casaio, Galicia



***Facer sempre esta actividade baixo a supervisión dun adulto**

Pasatempo rupestre

N	X	Q	I	C	D	I	Ñ	Ñ	R
L	A	J	O	C	U	L	A	D	O
M	C	U	O	D	H	P	D	W	L
V	I	Z	S	X	M	N	E	R	X
V	T	E	T	P	O	Ñ	R	U	Ñ
R	A	M	Ñ	E	U	I	C	P	C
D	M	R	I	T	R	B	O	E	E
G	E	O	N	R	I	Z	T	S	Z
D	U	F	N	O	N	I	A	T	O
R	Q	I	M	G	D	B	I	R	O
N	S	L	Z	L	A	U	E	E	M
G	E	O	E	I	D	I	B	S	O
D	V	S	L	F	E	F	M	X	R
Ñ	S	A	N	O	X	C	E	C	F
S	X	A	R	U	T	N	I	P	O

Atopa 9 palabras relacionadas coa arte rupestre



- SOLUCIÓN
- ESQUEMÁTICA
- MOURINDADE
- OCRE
- OCULADO
- PETRÓGLIF
- PINTURA
- RUPESTRE
- SOLIFORME
- ZOOMORFO

GLOSARIO

ANTROPOMORFO/ANTROPOMORFA: Que ten forma humana.

Moitos motivos gravados ou pintados teñen forma humana.

MOURINDADE: O conxunto de seres mitolóxicos que habitan nas nosas paisaxes, como os mouros que habitan nos castros, ou as mouras que saen nos petróglifos a peitear os cabelos e gardan tesouros.

OCRE: Mineral óxido de ferro de distintas tonalidades de vermello a amarelo, co que moitas veces se facía a pintura na prehistoria.

OCULADO: Que ten forma de ollo. Hai ídolos pintados con ollos grandes, os famosos “ídolos oculados”.

PETRÓGLIFO: Gravado feito sobre a pedra, que pode ser prehistórico ou doutras épocas. En Galicia hai moitos gravados prehistóricos. A palabra provén dos termos gregos *petros* (pedra) e *glyphein* (tallar).

RUPESTRE: Que está pintado ou gravado sobre a rocha.

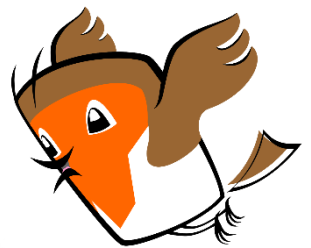
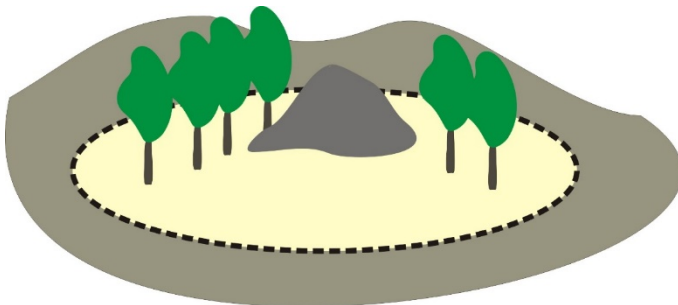
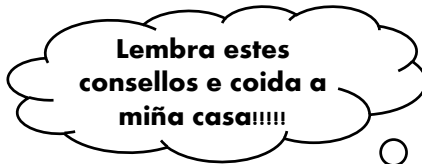
SOLIFORME: Que ten forma de sol.

ZOOMORFO/ZOOMORFA: Que ten forma de animal.



NA VISITA AOS LUGARES CON ARTE RUPESTRE ...

- A arte rupestre só atopa o seu sentido no lugar onde foi creada, no lugar que aquelas sociedades decidiron marcar, polo que hai que respectar o lugar e a súa contorna
- Lembra que non só falamos dos motivos gravados ou pintados, senón do conxunto (paisaxe, contorna, rocha, panel e motivos)
- Algúns destes lugares con arte teñen miles de anos de antigüidade, e a pesar diso permanecen nas nosas paisaxes, polo que hai que ser coidadosos coa súa protección
 - Para ver os gravados debes elixir as horas adecuadas do día, especialmente a alborada ou o solpor. Nunca debes marcar os petróglifos nin con xiz nin con outros elementos que riscan a pedra e tampouco se pode botar auga nas pinturas
- Nos sitios preparados para a visita, atende as indicacións dos guías e vixiantes
 - Desfruta da visita, da paisaxe, e respecta a contorna, evitando molestar, deixar lixo, ou prender lume



PARA SABER MÁIS ...

APARICIO, B., CARRERA, F., PEÑA, A. de la (2013)

Arte rupestre en Galicia. Edicións do Cumio

APARICIO, B., PEÑA, A de la (2011)

Guía de petróglifos de Galicia. Edicións do Cumio

BACELAR, L., COMENDADOR, B. (2017)

Arte esquemático pintado del Noroeste Peninsular. Una visión integrada transfronteriza.

Gallaecia, 36, 11-52

PEÑA, A. de la ET AL. (1994)

El arte rupestre galaico: una reflexión crítica sobre el presente y una propuesta para el

futuro. Trabajos de prehistoria, 51 (2), 41-54

RELLÁN, C. R., MARTÍNEZ, A. V., e VALCARCE, R. F. (2018)

Cifras e imáxenes: una aproximación cuantitativa a los petroglifos gallegos.

Trabajos de Prehistoria, 75 (1), 109-127

SEOANE-VEIGA, Y. (2009)

Propuesta metodológica para el registro del Arte Rupestre de Galicia

Prehistoric Rock Art Trails/Caminos de Arte Rupestre Prehistórico

<http://www.prehistour.eu>

RUPESTRE WEB. Arte Rupestre en América Latina

<https://www.rupestreweb.info>

APARICIO, B. (2015)

A pedra do cervo. Edicións do Cumio. (infantil, 5 a 8 anos)

COMENDADOR, B., GONZÁLEZ, F., AMADO, N. (2014)

A viaxe do cabaliño

<https://es.slideshare.net/abrazapedras/a-viaxe-do-cabaliño>

Concello de Santiago de Compostela

O conto viaxeiro (xogo)

http://contoviaxeiro.santiagodecompostela.org/blog/?page_id=652

GIDEP (2018)

A Pedra do Encanto. Os relatos das vellas pedras

<http://gidep.webs.uvigo.es/wp-content/uploads/2018/11/2018-A-Pedra.pdf>

DESCARGA ESTA GUÍA EN VERSIÓN DIXITAL

<http://gidep.webs.uvigo.es>

Quieres saber
máis?



SITIOS PARA VISITAR...

Área arqueolóxica de Tourón (Ponte Caldelas)

<http://www.pontecaldelas.org/index.php/gl/turismo/area-arqueoloxica-de-touron>

Área arqueolóxica da Caeira (Poio)

<https://terrasdepontevedra.org/arte-rupestre/area-arqueoloxica-da-caeira>

Centro de interpretación dos Petróglifos de Mogor (Marín)

<https://cutt.ly/beU3HdY>

Parque Arqueolóxico de Campo Lameiro

<http://www.paar.es>

Parque Compostela Rupestre

<https://compostelarupestre.gal>

Colectivo A Rula

<https://colectivoarula.wordpress.com>

RockArtRoll

<https://www.rockartroll.com/>

Arquivo KMZ do catálogo social do patrimonio galego (patrimoniogalego.net) para ábrilo dende o Google Earth!!!!
Descarga en:

<http://patrimoniogalego.net/kml/patrimoniogalego.kmz>

